



КОМПЛЕКСНЕ РІШЕННЯ ДЛЯ ПАЛИВНО-ЕНЕРГЕТИЧНОЇ СФЕРИ

СТІЙКА ЕНЕРГОСИСТЕМА СПИРАЄТЬСЯ НА НАДІЙНУ ІТ-ІНФРАСТРУКТУРУ

- підвищуйте ефективність використання ресурсів;
- знижуйте експлуатаційні витрати і збільшуйте надійність ІТ-систем;
- забезпечуйте наскрізне планування та контроль.



Compass Engineering

прокладає курс до цілей
цифрової трансформації
використовуючи комплексний
підхід до розбудови інженерної
та IT-інфраструктури



ПРОФЕСІЙНІ ПОСЛУГИ



СУЧАСНІ IT-СИСТЕМИ



ІНТЕГРАЦІЯ З ГАЛУЗЕВИМИ
БІЗНЕС-ЗАСТОСУНКАМИ

КОМПОНЕНТИ
КОМПЛЕКСНОГО
РІШЕННЯ



ПАЛИВНО-
ЕНЕРГЕТИЧНИЙ
КОМПЛЕКС



СИСТЕМА ЕЛЕКТРОПОСТАЧАННЯ

Забезпечує безперебійну роботу технологічних та бізнес-процесів, знижує енергозалежність підприємства від зовнішньої електромережі та підвищує загальну відмовостійкість інженерної інфраструктури



- Забезпечення безперервності технологічних та бізнес-процесів, зниження ризиків фінансових втрат.
- Забезпечення надійності та відмовостійкості функціонування інженерної інфраструктури.
- Відповідність стандартам та вимогам безпеки.
- Оптимізація структури та вартості системи електропостачання за рахунок грамотного розмежування споживачів електроенергії за групами.
- Гарантія якості електроенергії, незалежно від параметрів зовнішньої мережі.
- Оптимізація витрат на електроенергію.
- Централізований контроль основних параметрів живлення та стану обладнання.

Schneider
Electric

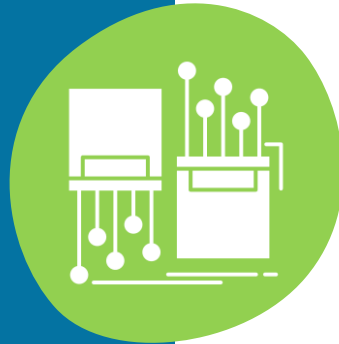
SIEMENS

legrand

ETI

СТРУКТУРОВАНА КАБЕЛЬНА МЕРЕЖА

Створює уніфіковане середовище
передачі даних підприємства



- Безшовна та безперебійна робота ІТ-інфраструктури компанії
- Гнучкість та масштабованість рішення з можливістю нарощування системи та внесення змін у процесі її експлуатації

 **ОДЕСКАБЕЛЬ**  **COMMScope®**

 **legrand®**  **PANDUIT®**

КАБЕЛЕНОСНА СИСТЕМА

Створює середовище для зовнішньої або внутрішньої прокладки кабелю для різних видів мереж (мережі систем сигналізації, мережі систем пожежогасіння, електричні мережі, мережі телефонів, комп'ютерів, телевізорів та ін.).



- Простота прокладання кабелю, проводів та їх подальше обслуговування
- Легке нарощування кабельних трас
- Зручна та доступна подальша модернізація та реконфігурація
- Забезпечення електромагнітної сумісності
- Корозійний, бар'єрний та пожежний захист кабелю
- Надійне і зручне обслуговування з'єднань
- Електробезпека



СИСТЕМА ТЕХНІЧНОГО ОСВІТЛЕННЯ

Забезпечує комфортну діяльність,
нормальний прохід людей, а також
безпечний рух транспорту



- Своєчасна прив'язка освітлення до архітектури, обладнання та вимог замовника забезпечує чіткість та безперебійність монтажних робіт
- Дотримання архітектурних вимог
- Забезпечення світлового комфорту
- Висока рівномірність освітлення
- Оптимізація витрат на електроенергію
- Резервування живлення
- Можливість гнучкого моніторингу та керування

ЦЕНТРИ ОБРОБКИ ДАНИХ

Дозволяє централізувати потужності для зберігання та обробки інформації, підвищити безпеку, надійність роботи, швидкість доступу до інформації та її обробки



- Підвищення ефективності серверного, мережевого обладнання та систем зберігання даних
- Мобільність при побудові контейнерного рішення
- Економія при експлуатації
- Захист даних і відповідність вимогам регуляторів
- Масштабування для задоволення вимог до змінної потужності бізнес-застосунків

Schneider
Electric



VERTIVTM

legrand[®]

ПРОМИСЛОВА СИСТЕМА УПРАВЛІННЯ КЛІМАТОМ

Забезпечує комфортні кліматичні умови для роботи персоналу та обладнання



- Забезпечення роботи засобів мобільного та фіксованого зв'язку, центрів обробки даних (ЦОД), промислового обладнання у нормованих кліматичних умовах.
- Зниження вартості володіння системою
- Економія корисного простору
- Використання тепла, що відводиться, у суміжних системах

АСУ ТП

Управляє всіма інженерними системами в межах єдиного центру та автоматизує централізований контроль щодо відхилень



- Безперервність контролю й незалежність від «людського чинника»
- Оперативне запобігання аварійним ситуаціям і своєчасне їх виявлення, зниження наслідків аварій
- Підвищення напрацювання на відмову
- Оперативність в реагуванні на аварійні та передаварійні стани інженерного обладнання, плануванні профілактичних ремонтів
- Зменшення кількості обслуговуючого персоналу
- Енергозбереження за рахунок оптимального управління інженерним обладнанням
- Збільшення рівня комфорту і безпеки

СИСТЕМА АВТОМАТИЗАЦІЇ І ДИСПЕТЧЕРИЗАЦІЇ ІНЖЕНЕРНИХ СИСТЕМ

Забезпечує ефективне управління
всім інженерним комплексом об'єкта
з єдиного диспетчерського пункту



- Зниження експлуатаційних витрат за рахунок економії енергоспоживання
- Зменшення витрат на ремонт і заміну інженерного обладнання
- Узгоджена та єдина робота всіх підсистем будівлі
- Доступ до ручного керування обладнанням будівлі з мобільних пристроїв
- Надійна система паролів та інтеграція з BMS систем контролю доступу і управління шлагбаумами, охоронної та пожежної сигналізації, ліфтів, ескалаторів тощо
- Віддалена зміна температури в кожному приміщенні окремо
- Рання сигналізація про аварійні ситуації та автоматичне відновлення виникаючих дефектів/ аварій
- Підвищення енергоефективності будівлі
- Визначення джерел неефективного використання енергії за добу, місяць, рік і т.д
- Виключення нецільового використання енергоресурсів (моніторинг та контроль подачі води, тепла та електроенергії)
- Зниження людського фактора в управлінні
- Оперативне реагування на непередбачувані події
- Лояльність співробітників та клієнтів завдяки комфорту і використанню інноваційних технологій енергозбереження

СЕРВЕРИ ТА СИСТЕМИ ЗБЕРІГАННЯ ДАНИХ

Забезпечує надійне збереження інформаційних ресурсів та надання гарантованого доступу до них. СЗД можуть бути як частиною, так і основою центру обробки даних

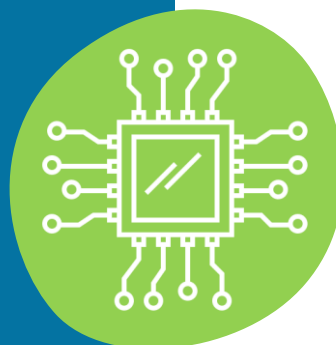


- Надійна робота всіх систем та сервісів, в тому числі систем управління та web-ресурсів
- Захист від втручання та видалення даних
- Збільшення швидкості обробки інформації
- Пошук необхідних даних в інформаційних і дискових масивах
- Безперервне функціонування виробничих, системних і технологічних сервісів з дотриманням необхідного рівня якості обслуговування.



АКТИВНЕ МЕРЕЖЕВЕ ОБЛАДНАННЯ

Формує підґрунтя необхідне для організації IT-інфраструктури підприємства та забезпечує ефективний і безпечний інформаційний трафік, слугує середовищем для посилення і перетворення сигналів



- Доступ в Інтернет (дротовий та Wi-Fi)
- Доступ до мультимедійних сервісів
- Відеоконференцзв'язок
- Підтримка всіх підключень одночасно та із заданою якістю
- Повний контроль та управління створеною мережею
- Гарантований рівень сигналу та швидкість, незалежно від розташування користувача



СИСТЕМА ОХОРОННОЇ СИГНАЛІЗАЦІЇ

Забезпечує своєчасне сповіщення служби охорони про проникнення або спробу проникнення в будівлю, окремі її приміщення чи прилеглу територію, з фіксацією факту, місця і часу порушення межі охорони



- Своєчасне інформування про проникнення сторонніх осіб на територію, що охороняється
- Постійний контроль за станом в житлових, офісних, виробничих приміщеннях, зовнішнього і внутрішнього периметру, незалежно від площі об'єкту, що охороняється і часу доби
- Забезпечення високого класу безпеки у відповідальних приміщеннях
- Своєчасне попередження про небезпеку та ризики виникнення пожежі, аварій та надзвичайних ситуацій
- Інтеграція з іншими системами безпеки

СИСТЕМА КОНТРОЛЮ ДОСТУПУ. ДОМОФОНІЯ

Вирішує завдання контролю і управління відвідуванням окремих приміщень, а також оперативного контролю переміщення персоналу та часу його перебування на території об'єкта



- Створення інтегрованого комплексу безпеки (інтеграція з суміжними системами, у т.ч. IP-зв'язку)
- Запобігання доступу небажаних осіб
- Забезпечення високого класу безпеки у відповідальних приміщеннях
- Облік робочого часу співробітників
- Система IP-домофонії на вхідних групах
- Блокування повторного проходу користувача без його попереднього виходу
- Температурний скринінг на входах тощо
- Можливість створення прихованого сигналу тривоги у випадку примусового відкриття дверей.

Akuvox  **SUPREMA**

 **inner range**

AXIS[®]
COMMUNICATIONS

СИСТЕМА ВІДЕОСПОСТЕРЕЖЕННЯ

Дозволяє отримувати інформацію про стан об'єкту, що охороняється (технологічного процесу) шляхом збору, обробки, архівування, зберігання, відображення та аналізу цієї інформації



- Дистанційне спостереження у відповідальних зонах
- Захист відеодоказів
- Контроль за діями персоналу
- Відеоконтроль якості обслуговування
- Інтеграція з суміжними системами (створення інтегрованого комплексу безпеки)
- Застосування відеоаналітики (розпізнавання обличчя, номерів авто, облік відвідувачів, швидке розслідування інцидентів, формування автоматичних тривог тощо)

AVIGILON™ Tiandy MOBOTIX



СИСТЕМА ТЕЛЕФОННОГО ЗВ'ЯЗКУ НА БАЗІ ЦИФРОВОЇ АТС

Забезпечує організацію якісних внутрішніх та зовнішніх комунікацій між працівниками за допомогою системи телефонного зв'язку



- Аналіз даних про вхідні, вихідні, пропущені та оброблені виклики або порівняння вартості будь-яких переговорів
- Швидке додавання нових абонентів та видалення непотрібних
- Велика внутрішня мережа з короткими номерами
- Безпечний зв'язок без перебоїв
- Заощадження на установці обладнання та щомісячних витратах
- Спілкування по конференц-зв'язку без втрати якості передачі сигналу
- Багатоканальність
- Організація зв'язку для екстрених випадків

Panasonic

 GRANDSTREAM

Yealink


CISCO™

СИСТЕМА ДИСПЕТЧЕРСЬКОГО ТА ІНТЕРКОМ-ЗВ'ЯЗКУ

Забезпечує оперативно-диспетчерський, гучномовний зв'язок, екстрені виклики та гучне оповіщення з центральним сервером



- Стабільний зв'язок, як у звичайних офісах, на паркінгах та ресторанах, так і в найсуворіших умовах експлуатації (перепади температур, вплив агресивних хімічних засобів, пил, волога та шум)
- Налаштування гнучких сценаріїв взаємодії з іншими інженерними системами (автоматизація будівлі).

Akuvox 

BOSCH  **ITC** **FONESTAR**

interM **MT Power** 

АУДІО-ВІЗУАЛЬНИЙ КОМПЛЕКС

Забезпечує наочне представлення зображень, відео-, аудіо-супроводів, як правило, з можливістю організації відеоконференц-зв'язку та записом того, що відбувається



- Повний комплекс аудіо-візуального забезпечення для проведення заходів в конференц-залі, озвучування і відображення відеоінформації в ресторанах, барах, фойє
- Загальна трансляція рекламних оголошень, музичних програм, відео- та аудіоповідомлень

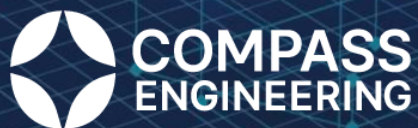
BOSE **JBL** **Panasonic** **NEC**

Yealink **SHURE** **AVer**  **SENNHEISER**

Compass Engineering

веде до цілей цифрової трансформації оптимальним шляхом

Ми створюємо підґрунтя – інженерну та IT-інфраструктуру, які наділяють компанії властивістю ефективно використовувати ресурси.



- **10** років досвіду
- **50+** сертифікованих фахівців
- **6** напрямів роботи
- Працюємо в Україні, Центральній Азії та Східній Європі
- **9** комплексних галузевих рішень
- система менеджменту ISO 14001:2015, ISO 9001:2015
- проєктний підхід



Compass Engineering

розглядає ІТ-інфраструктуру підприємства як цілісну екосистему.

У своїх проектах ми пов'язуємо стратегічні цілі замовників з рішеннями, необхідними для їх досягнення.

Центральний офіс:
вул. Сім'ї Бродських, 31/33
Київ, Україна, 03057
+380 44 585 28 18

Львівський офіс:
вул. Героїв УПА, 42
Львів, Україна, 79018
+38 032 290 48 84

Вінницький офіс:
вул. Соборна 24
Вінниця, Україна, 21050
+38 0432 50 60 02

Юридична адреса:
вул. Кудрявський узвіз, 5-Б
Київ, Україна, 04053

info@c-e.world
marketing@c-e.world
support@c-e.world

**Прокладаємо курс
до цілей цифрової
трансформації
з 2008 року!**